



Suivi des ouvertures des Piscines Parisiennes

1^e Trimestre 2017



Le plaisir de nager !

Une situation anormale: Trop de piscines fermées anormalement



- Les piscines sont normalement fermées un jour par semaine pour vidange, ce qui représente un **taux de fermeture « normal » d'environ 13%**
- Le taux de fermeture moyen constaté est de **23% en ce premier trimestre 2017**, soit une amélioration par rapport au taux moyen de **28% d'août à décembre 2016** : c'est mieux mais cela reste encore trop important
- Le taux de fermeture des piscines gérées par un concessionnaire privé en délégation de service public (DSP) est de 10%, alors qu'il est de 27% pour les piscines en gestion publique (ie régies municipales) en ce premier trimestre
 - **Les piscines en gestion publique sont donc fermées trois fois plus souvent que les piscines en gestion déléguée**
- Ce taux suivi par Nageurs Citoyens depuis plusieurs années reste **anormalement élevé**, malgré les promesses du plan Nager à Paris
- Même remarque qu'il y a 3 mois : Comment la mairie de Paris peut-elle prétendre accueillir les JO si elle ne parvient pas à ouvrir les piscines au moins 6 jours sur 7 ?

Des piscines en DSP beaucoup moins fermées

- Saluons une baisse des fermetures pour les piscines en gestion publique sur le 1^e trimestre
- Et notons qu'un écart important persiste avec les piscines en délégation de gestion (DSP)

2^e Semestre 2016

Mode de Gestion	Tx Fermeture
Delegation de Service Public (DSP)	11%
Public	32%
Public hors fermetures permanentes	24%

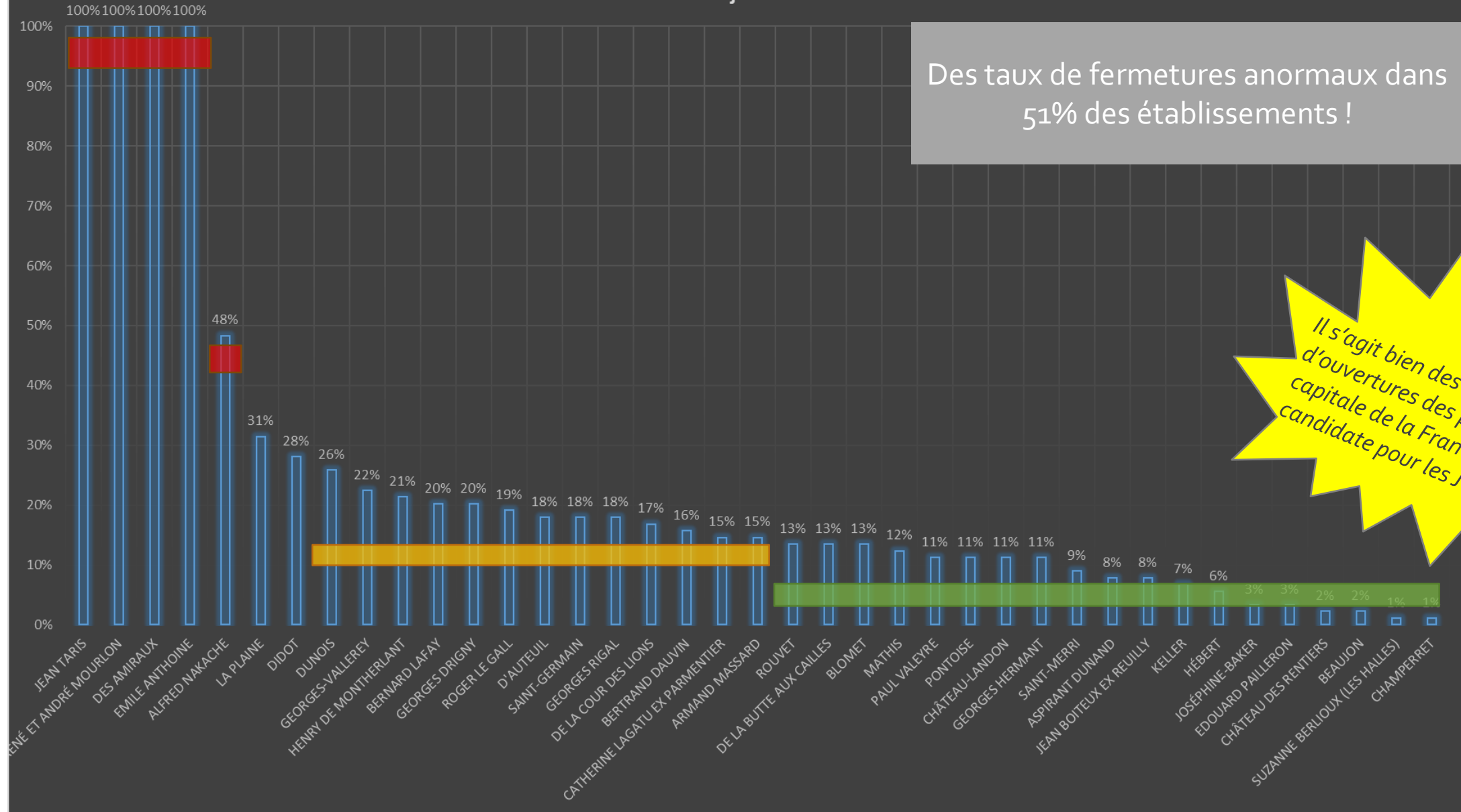
1^e Trimestre 2017



Mode de Gestion	Tx Fermeture
Delegation de Service Public (DSP)	10%
Public	27%
Public hors fermetures permanentes	16%

Taux de Fermeture par piscine (01/2017 – 03/2017)

taux de fermeture: janvier 2017 - mars 2017



Des taux de fermetures anormaux dans 51% des établissements !

Il s'agit bien des statistiques d'ouvertures des piscines de Paris, capitale de la France, et ville candidate pour les JO 2024

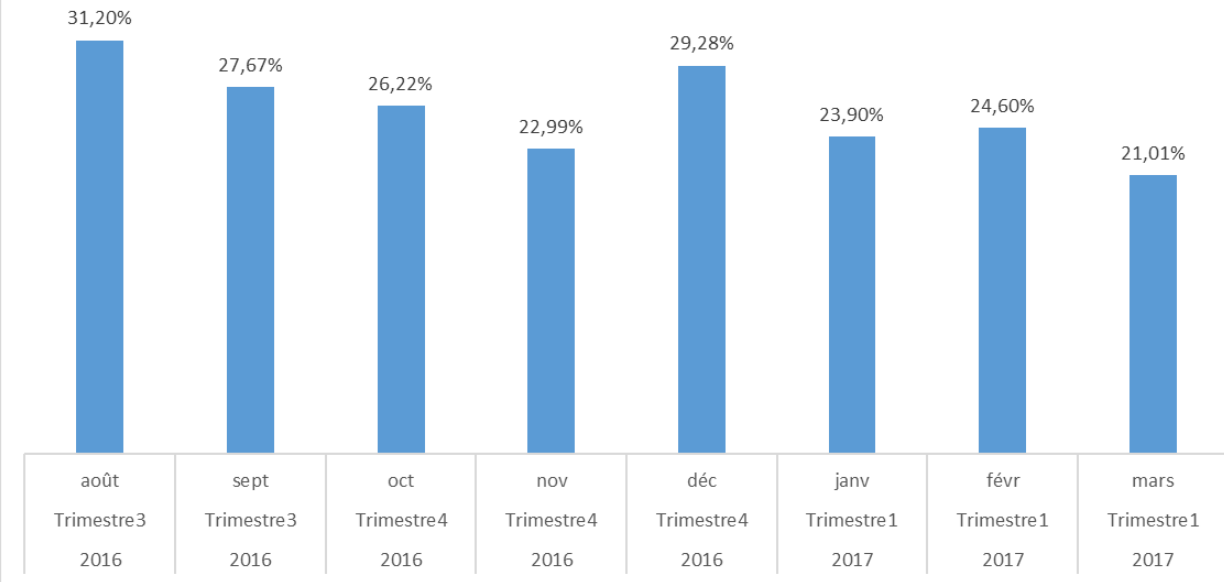
Le « Pire des Fermetures » T1 2017



Hors Compétition:
Fermetures permanentes
de Taxis, Amiraux,
Mourlon, Anthoine

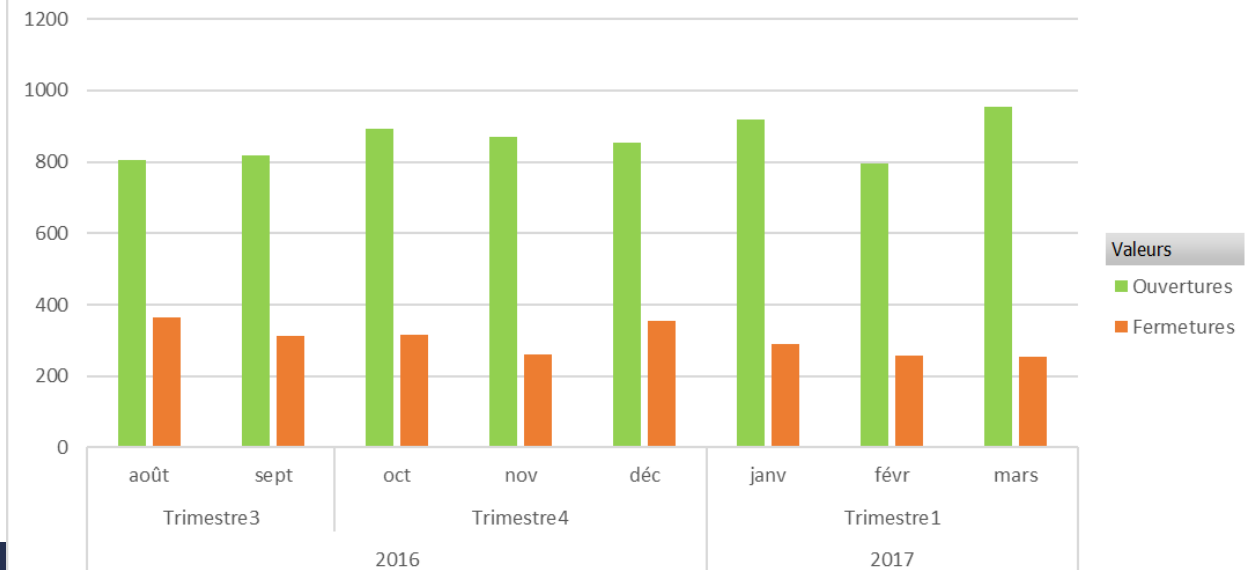
Ouvertures et fermetures par mois (nb de jours)

Evolution du taux de fermeture

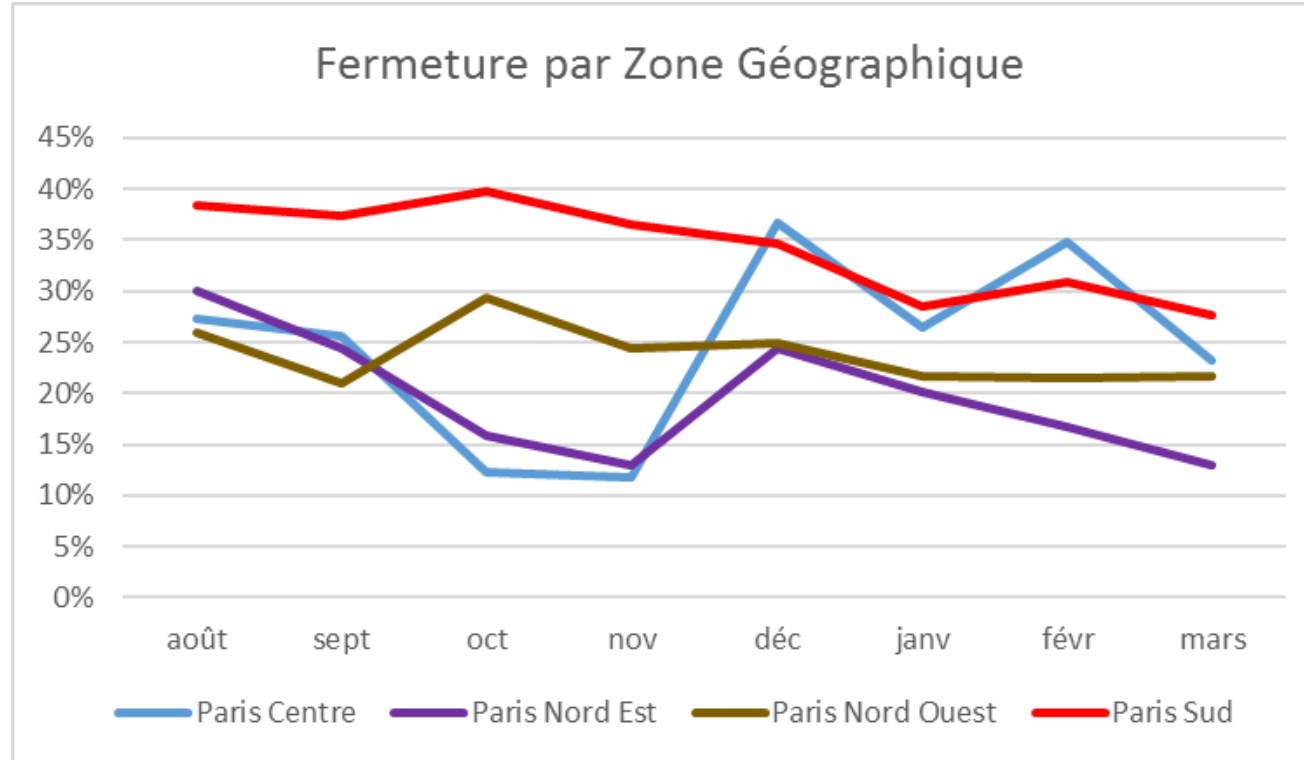


Un taux de fermeture plus fort en août et décembre lorsque le public est en vacances

Un taux de fermeture qui diminue de manière régulière depuis mi 2016



Piscines ouvertes par zone géographique de Paris



Des taux de fermeture toujours élevés sur Paris Sud autour de 30%
Une situation très dégradée sur Paris Centre depuis la fin d'année

Zone	Nb Piscine
Paris Centre	5
Paris Nord Ouest	10
Paris Nord Est	12
Paris Sud	12

Listes des piscines

Piscines, zones
géographiques et
mode de gestion

SUZANNE BERLIOUX (LES HALLES)	75001 Paris Centre	DSP
SAINT-MERRI	75004 Paris Centre	Public
JEAN TARIS	75005 Paris Centre	Public
PONTOISE	75005 Paris Centre	DSP
SAINT-GERMAIN	75006 Paris Centre	Public
BEAUJON	75008 Paris Nord Ouest	Public
PAUL VALEYRE	75009 Paris Nord Ouest	Public
GEORGES DRIGNY	75009 Paris Nord Ouest	Public
CHÂTEAU-LANDON	75010 Paris Nord Est	Public
CATHERINE LAGATU EX PARMENTIER	75010 Paris Nord Est	Public
GEORGES RIGAL	75011 Paris Nord Est	Public
DE LA COUR DES LIONS	75011 Paris Nord Est	Public
JEAN BOITEUX EX REUILLY	75012 Paris Nord Est	Public
ROGER LE GALL	75012 Paris Nord Est	DSP
JOSEPHINE-BAKER	75013 Paris Sud	Public
DUNOIS	75013 Paris Sud	Public
DE LA BUTTE AUX CAILLES	75013 Paris Sud	Public
CHATEAU DES RENTIERS	75013 Paris Sud	Public
ASPIRANT DUNAND	75014 Paris Sud	Public
DIDOT	75014 Paris Sud	Public
KELLER	75015 Paris Sud	DSP
BLOMET	75015 Paris Sud	Public
ARMAND MASSARD	75015 Paris Sud	Public
EMILE ANTHOINE	75015 Paris Sud	Public
LA PLAINE	75015 Paris Sud	Public
RENE ET ANDRE MOURLON	75015 Paris Sud	Public
HENRY DE MONTHERLANT	75016 Paris Nord Ouest	Public
D'AUTEUIL	75016 Paris Nord Ouest	Public
CHAMPERRET	75017 Paris Nord Ouest	DSP
BERNARD LAFAY	75017 Paris Nord Ouest	Public
BERTRAND DAUVIN	75018 Paris Nord Ouest	Public
HEBERT	75018 Paris Nord Ouest	Public
DES AMIRAUX	75018 Paris Nord Ouest	Public
GEORGES HERMANT	75019 Paris Nord Est	DSP
EDOUARD PAILLERON	75019 Paris Nord Est	DSP
ROUVET	75019 Paris Nord Est	Public
MATHIS	75019 Paris Nord Est	Public
GEORGES-VALLEREY	75020 Paris Nord Est	DSP
ALFRED NAKACHE	75020 Paris Nord Est	Public